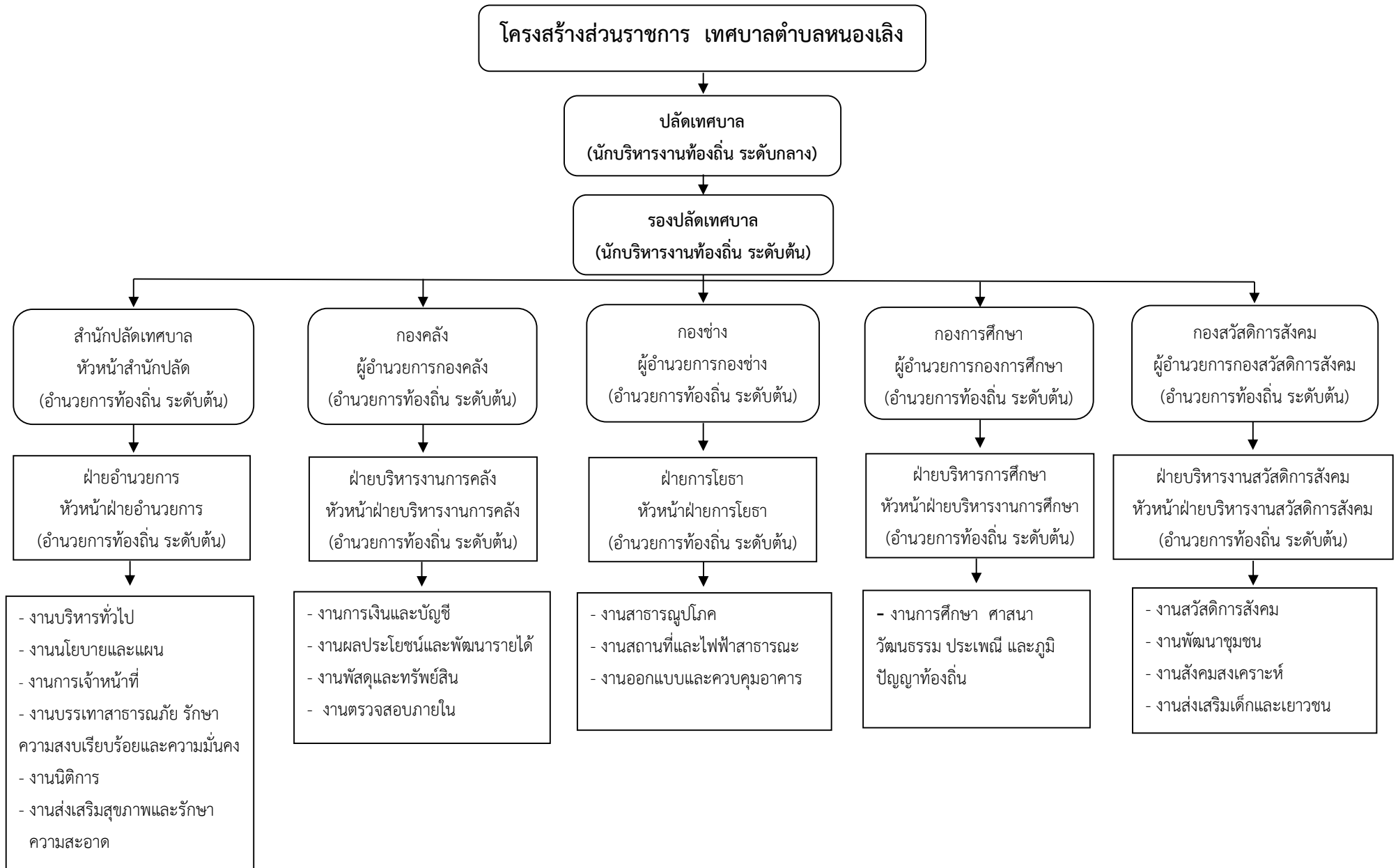
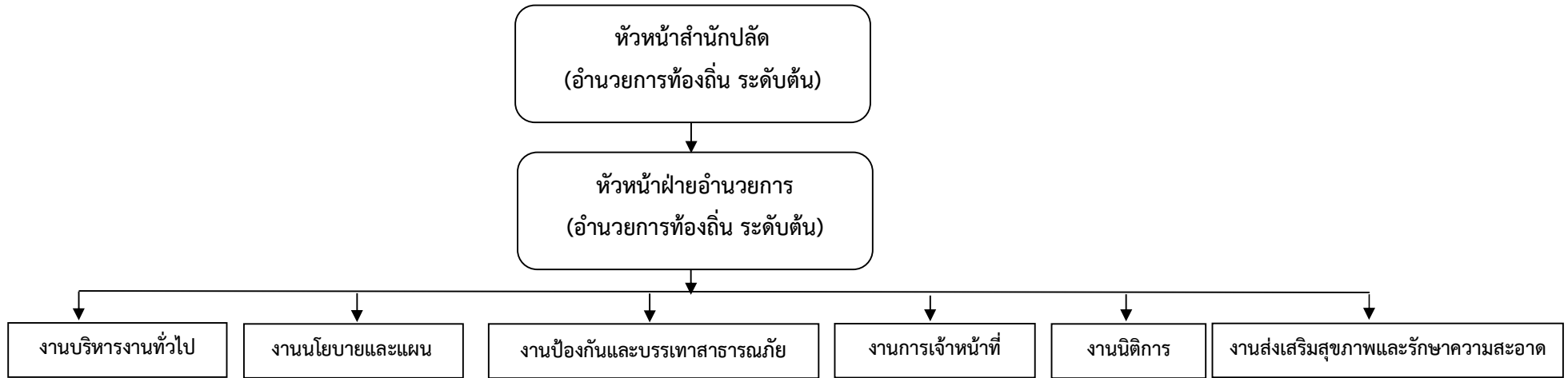


แผนภูมิโครงสร้างการแบ่งส่วนราชการตามแผนอัตรากำลัง ๓ ปี



## โครงสร้างสำนักปลัด เทศบาลตำบลหนองเล็ง



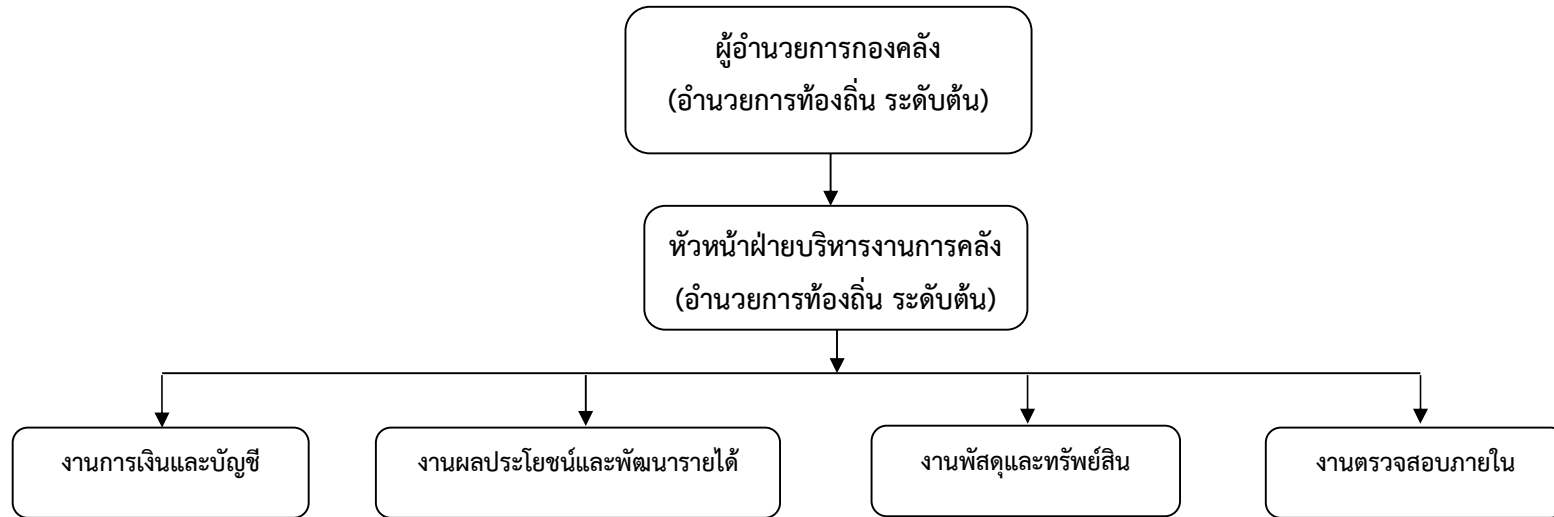
- นักวิเคราะห์นโยบายและแผน ปก. (๑)
- เจ้าพนักงานธุรการ ปง. (๑)
- นักจัดการงานทั่วไป (ลูกจ้างประจำ) (๑)
- ผู้ช่วยเจ้าพนักงานธุรการ (๑)
- พนักงานขับรถยนต์ (๑)
- พนักงานขับรถยนต์ส่วนกลาง (๑)

- นักป้องกันและบรรเทาสาธารณภัย ปก. (๑)
- เจ้าพนักงานป้องกันและบรรเทาสาธารณภัย ปง. (๑)
- พนักงานขับรถบรรทุกน้ำ (๑)
- พนักงานประจำรถบรรทุกน้ำ (๓)

- นักทรัพยากรบุคคล ปก. (๑)
- นิติกร ปก. (๑)
- นักวิชาการสาธารณสุข ปก. (๑)

| ระดับ              | อำนาจการท้องถิ่น |      |     | วิชาการ |      |     |     | ทั่วไป |     |     | ลูกจ้างประจำ | พนักงานจ้างตามภารกิจ (คุณวุฒิ) | พนักงานจ้างตามภารกิจ (ทักษะ) | พนักงานจ้างทั่วไป | รวม |
|--------------------|------------------|------|-----|---------|------|-----|-----|--------|-----|-----|--------------|--------------------------------|------------------------------|-------------------|-----|
|                    | สูง              | กลาง | ต้น | ขช.     | ชนพ. | ขก. | ปก. | อส.    | ขง. | ปง. |              |                                |                              |                   |     |
| ปัจจุบัน           | -                | -    | ๒   | -       | -    | -   | ๕   | -      | -   | ๒   | ๑            | ๑                              | ๓                            | ๓                 | ๑๗  |
| กรอบใหม่ภายใน ๓ ปี | -                | -    | ๒   | -       | -    | -   | ๕   | -      | -   | ๒   | ๑            | ๑                              | ๓                            | ๓                 | ๑๗  |

## โครงสร้างกองคลัง เทศบาลตำบลหนองเล็ง



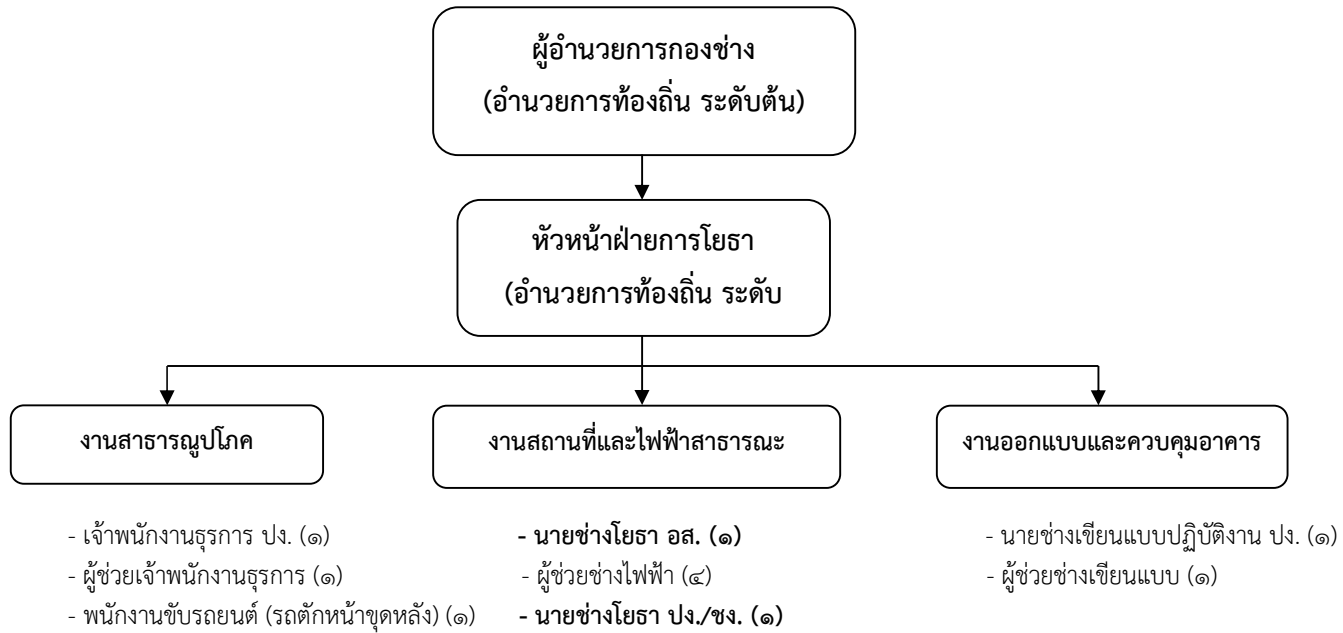
- เจ้าพนักงานจัดเก็บรายได้ ปง. (๑)
- เจ้าพนักงานธุรการ (๑)
- ผู้ช่วยเจ้าพนักงานธุรการ ปง. (๑)

- นักวิชาการพัสดุ ชก. (๑)
- เจ้าพนักงานพัสดุ ปง. (๑)
- ผู้ช่วยเจ้าหน้าที่จัดเก็บรายได้ (๒)

- เจ้าพนักงานการเงินและบัญชี ปง./ชก. (๑)
- ผู้ช่วยเจ้าหน้าที่การเงินและบัญชี (๑)

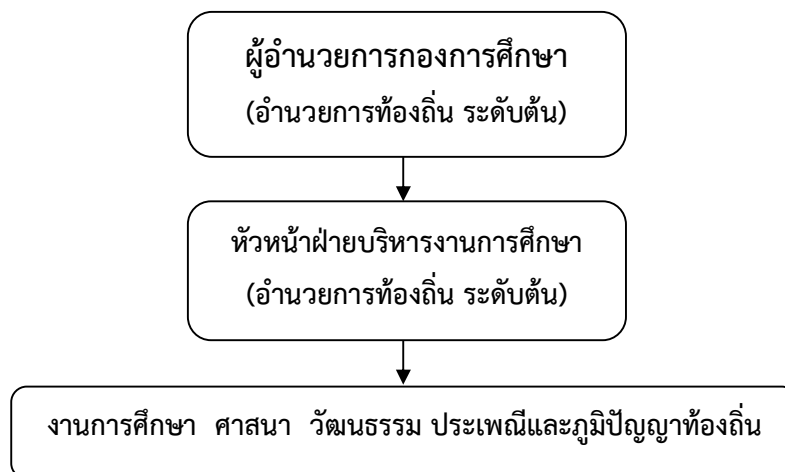
| ระดับ              | อำนวยการท้องถิ่น |      |     | วิชาการ |      |     |     | ทั่วไป |     |     | ลูกจ้างประจำ | พนักงานจ้างตามภารกิจ (คุณวุฒิ) | พนักงานจ้างตามภารกิจ (ทักษะ) | พนักงานจ้างทั่วไป | รวม |
|--------------------|------------------|------|-----|---------|------|-----|-----|--------|-----|-----|--------------|--------------------------------|------------------------------|-------------------|-----|
|                    | สูง              | กลาง | ต้น | ชช.     | ชนพ. | ชก. | ปก. | อส.    | ชง. | ปง. |              |                                |                              |                   |     |
| ปัจจุบัน           | -                | -    | ๒   | -       | -    | ๑   | ๑   | -      | -   | ๔   | -            | ๔                              | -                            | -                 | ๑๒  |
| กรอบใหม่ภายใน ๓ ปี | -                | -    | ๒   | -       | -    | ๑   | -   | -      | -   | ๔   | -            | ๔                              | -                            | -                 | ๑๑  |

## โครงสร้างกองช่าง เทศบาลตำบลหนองเล็ง



| ระดับ              | อำนาจการท้องถิ่น |      |     | วิชาการ |      |     |     | ทั่วไป |     |     | ลูกจ้างประจำ | พนักงานจ้างตามภารกิจ (คุณวุฒิ) | พนักงานจ้างตามภารกิจ (ทักษะ) | พนักงานจ้างทั่วไป | รวม |
|--------------------|------------------|------|-----|---------|------|-----|-----|--------|-----|-----|--------------|--------------------------------|------------------------------|-------------------|-----|
|                    | สูง              | กลาง | ต้น | ชช.     | ชนพ. | ชก. | ปก. | อส.    | ชง. | ปง. |              |                                |                              |                   |     |
| ปัจจุบัน           | -                | -    | ๒   | -       | -    | -   | -   | ๑      | -   | ๓   | -            | ๖                              | ๑                            | -                 | ๑๓  |
| กรอบใหม่ภายใน ๓ ปี | -                | -    | ๒   | -       | -    | -   | -   | ๑      | -   | ๓   | -            | ๖                              | ๑                            | -                 | ๑๓  |

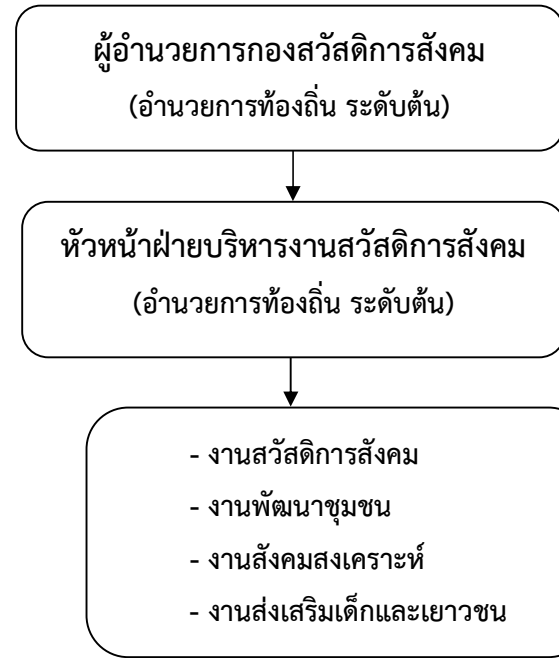
## โครงสร้างกองการศึกษา เทศบาลตำบลหนองเล็ง



- นักวิชาการศึกษา ปก. (๑)
- เจ้าพนักงานธุรการ ปง. (๑)
- ผู้ดูแลเด็ก (ทักษะ) (๗)
- ครูชำนาญการ อันดับ คศ.๒ (๑)
- ผู้ช่วยเจ้าพนักงานธุรการ (๑)
- ครู อันดับ คศ.๑ (๘)
- ผู้ช่วยเจ้าหน้าที่บันทึกข้อมูล (๑)

| ระดับ              | อำนวยการท้องถิ่น |      |     | วิชาการ |      |     |     | ทั่วไป |     |     | พนักงานครู |     |      |     |     | ลูกจ้างประจำ | พนักงานจ้างตามภารกิจ<br>(คุณวุฒิ) | พนักงานจ้างตามภารกิจ<br>(ทักษะ) | พนักงานจ้าง<br>ทั่วไป | รวม |            |
|--------------------|------------------|------|-----|---------|------|-----|-----|--------|-----|-----|------------|-----|------|-----|-----|--------------|-----------------------------------|---------------------------------|-----------------------|-----|------------|
|                    | สูง              | กลาง | ต้น | ชช.     | ชนพ. | ชก. | ปก. | อส.    | ชง. | ปง. | ชชพ.       | ชช. | ชกพ. | ชก. | ครู |              |                                   |                                 |                       |     | ครูผู้ช่วย |
| ปัจจุบัน           | -                | -    | ๒   | -       | -    | -   | ๑   | -      | -   | ๑   | -          | -   | -    | ๑   | ๘   | -            | -                                 | ๒                               | ๗                     |     | ๒๒         |
| กรอบใหม่ภายใน ๓ ปี | -                | -    | ๒   | -       | -    | -   | ๑   | -      | -   | ๑   | -          | -   | -    | ๑   | ๘   | -            | -                                 | ๒                               | ๗                     |     | ๒๒         |

## โครงสร้างกองสวัสดิการสังคม เทศบาลตำบลหนองเล็ง



- นักพัฒนาชุมชน ชก. (๑)
- ผู้ช่วยเจ้าหน้าที่ธุรการ (๑)
- เจ้าพนักงานธุรการ ปง. (๑)
- ผู้ช่วยเจ้าหน้าที่บันทึกข้อมูล (๑)
- ผู้ช่วยเจ้าพนักงานพัฒนาชุมชน (๑)

| ระดับ              | อำนาจการท้องถิ่น |      |     | วิชาการ |      |     |     | ทั่วไป |     |     | ลูกจ้างประจำ | พนักงานจ้างตามภารกิจ (คุณวุฒิ) | พนักงานจ้างตามภารกิจ (ทักษะ) | พนักงานจ้างทั่วไป | รวม |
|--------------------|------------------|------|-----|---------|------|-----|-----|--------|-----|-----|--------------|--------------------------------|------------------------------|-------------------|-----|
|                    | สูง              | กลาง | ต้น | ชช.     | ชนพ. | ชก. | ปก. | อส.    | ชง. | ปง. |              |                                |                              |                   |     |
| ปัจจุบัน           |                  |      | ๒   |         |      | ๑   |     |        |     | ๑   |              | ๒                              |                              |                   | ๖   |
| กรอบใหม่ภายใน ๓ ปี |                  |      | ๒   |         |      | ๑   |     |        |     | ๑   |              | ๓                              |                              |                   | ๗   |